

FOTOMONTAGE

Simpevarp i Kalmarsund



Inledning

Syftet med detta fotomontage är att visualisera hur de planerade vindkraftverken utanför Simpevarphalvön i Kalmarsund kan komma att framträda när de betraktas från olika platser i närområdet. Fotomontaget är utfört av Cloudberry Wind AB under, januari 2023. Bilderna är tagna 27–29 april 2022.

Fotomontagen visar ett exempel på etableringen i Kalmarsund, med totalhöjden med totalhöjden 350 meter bestående av 98 st verk.

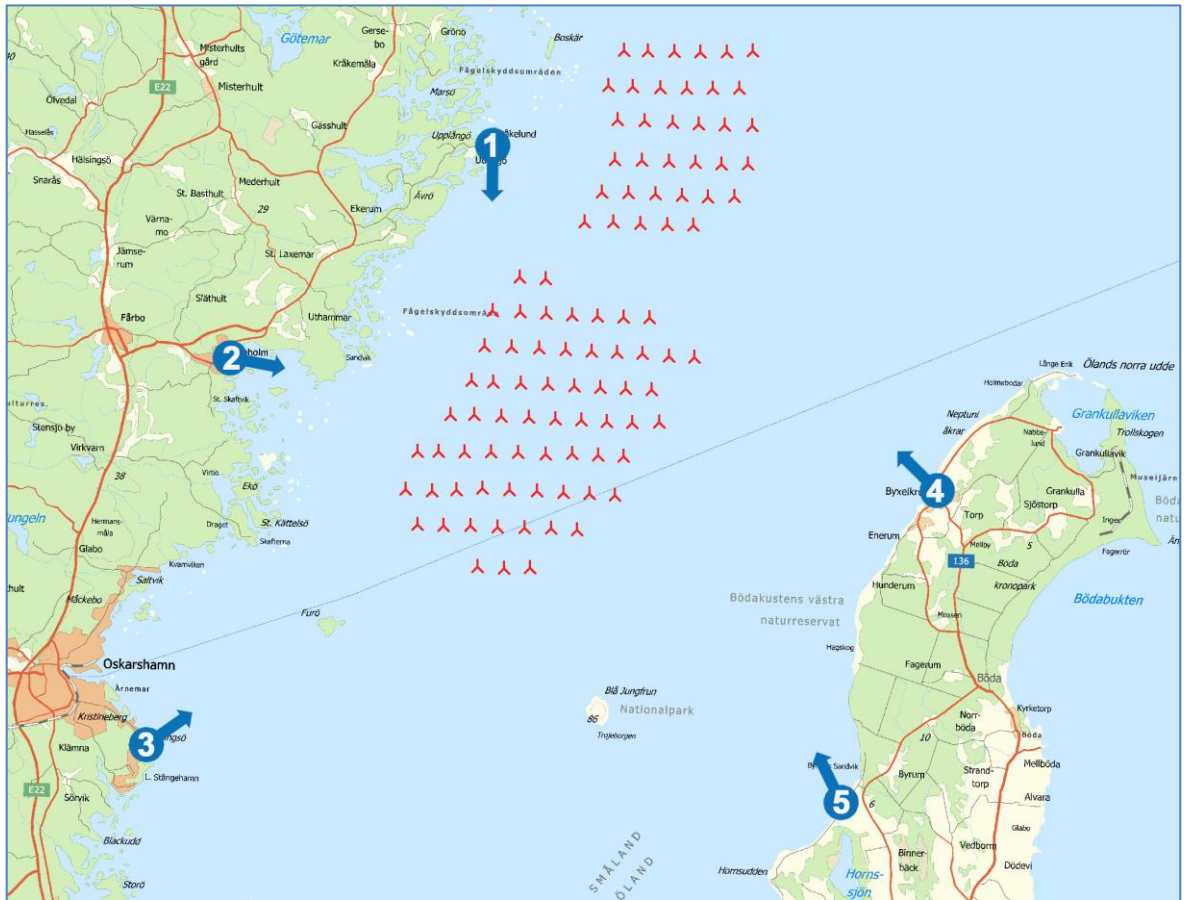
Fotopunkter

Fem fotopunkter har tagits fram för att visualisera hur vindkraftverken kommer framträda när de betraktas från dessa platser i närområdet.

Fotomontage redovisas från följande fotopunkter:

1	Kråkelund vid Misterhults naturreservat
2	Figeholm
3	Mysingsö badplats
4	Byxelkroks marina
5	Byrums raukar

Layout 98 st verk med totalhöjden 350 meter



Layout med 98 st verk placerade i Kalmarsund.

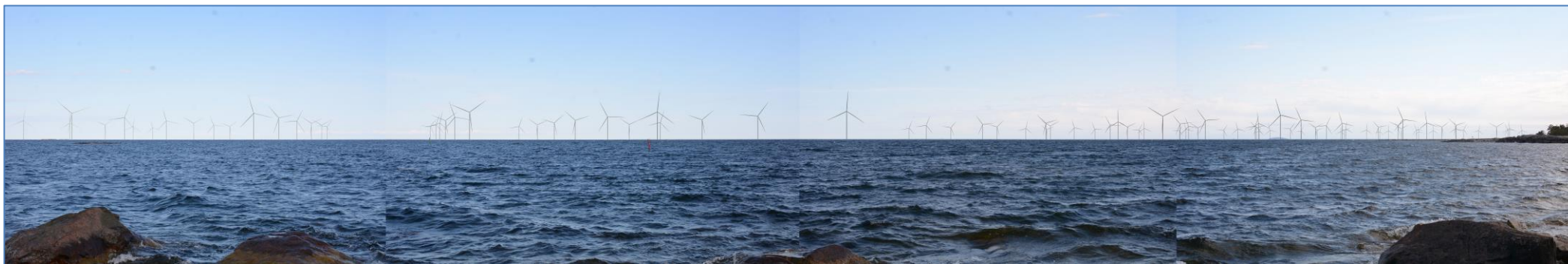
Layout med 98 st verk, 350 meter totalhöjd
Fotopunkt 01, Kråkelund vid Misterhults naturreservat, bild E



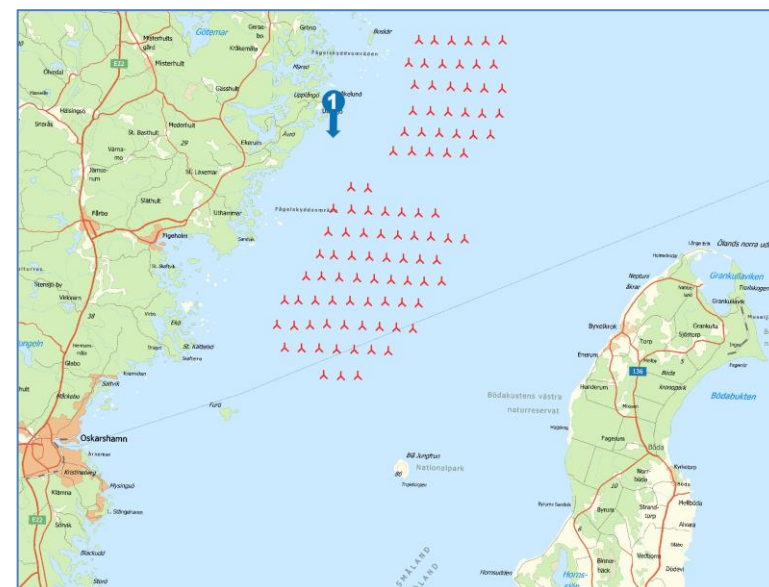
Fotomontaget baseras på en layout med 98 st verk. Vindkraftverken som visas på fotomontaget har en totalhöjd på 350 meter. Avståndet från fotopunkten till närmaste verk är 4 483 meter. Bilden är tagen 2022-04-27.

Layout med 98 st verk, 350 m totalhöjd

Fotopunkt 01, Kråkelund vid Misterhults naturreservat, panorama



Fotomontaget baseras på en layout med 98 st verk. Vindkraftverken som visas på fotomontaget har en totalhöjd på 350 meter. Avståndet från fotopunkten till närmaste verk är 4 483 meter. Bilden är tagen 2022-04-27.



Layout med 98 st verk, 350 m totalhöjd
Fotopunkt 02, Figeholm, bild B

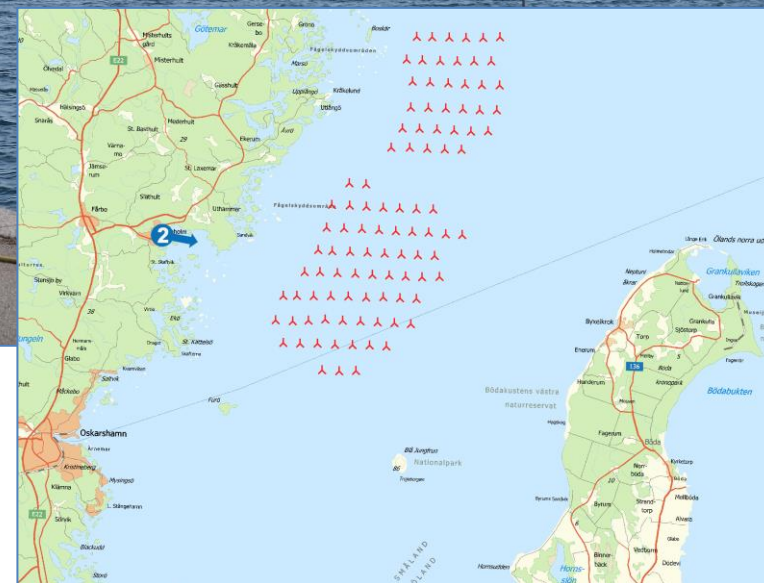


Fotomontaget baseras på en layout med 98 st verk. Vindkraftverken som visas på fotomontaget har en totalhöjd på 350 meter. Avståndet från fotopunkten till närmaste verk är 8 183 meter. Bilden är tagen 2022-04-29.

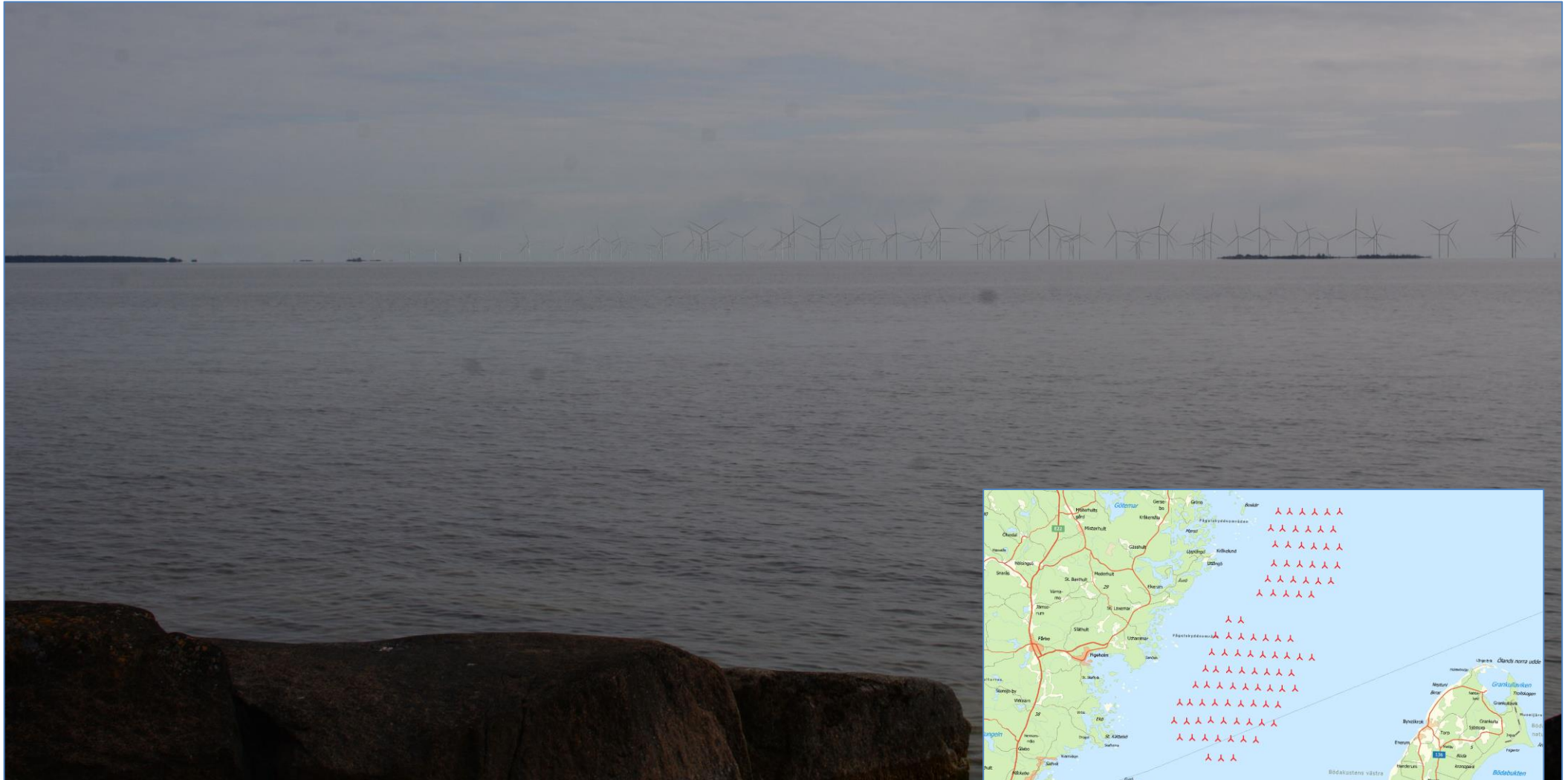
Layout med 98 st verk, 350 m totalhöjd
Fotopunkt 02, Figeholm, panorama



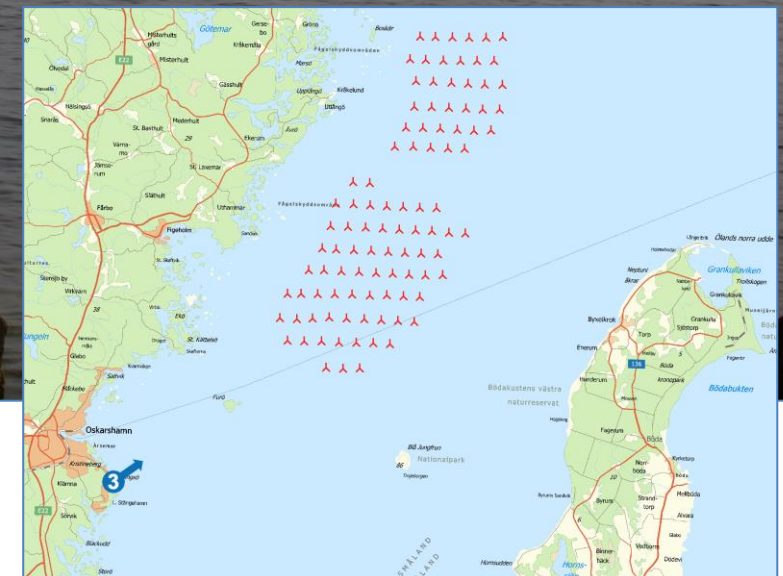
Fotomontaget baseras på en layout med 98 st verk. Vindkraftverken som visas på fotomontaget har en totalhöjd på 350 meter. Avståndet från fotopunkten till närmaste verk är 8 183 meter. Bilden är tagen 2022-04-29.



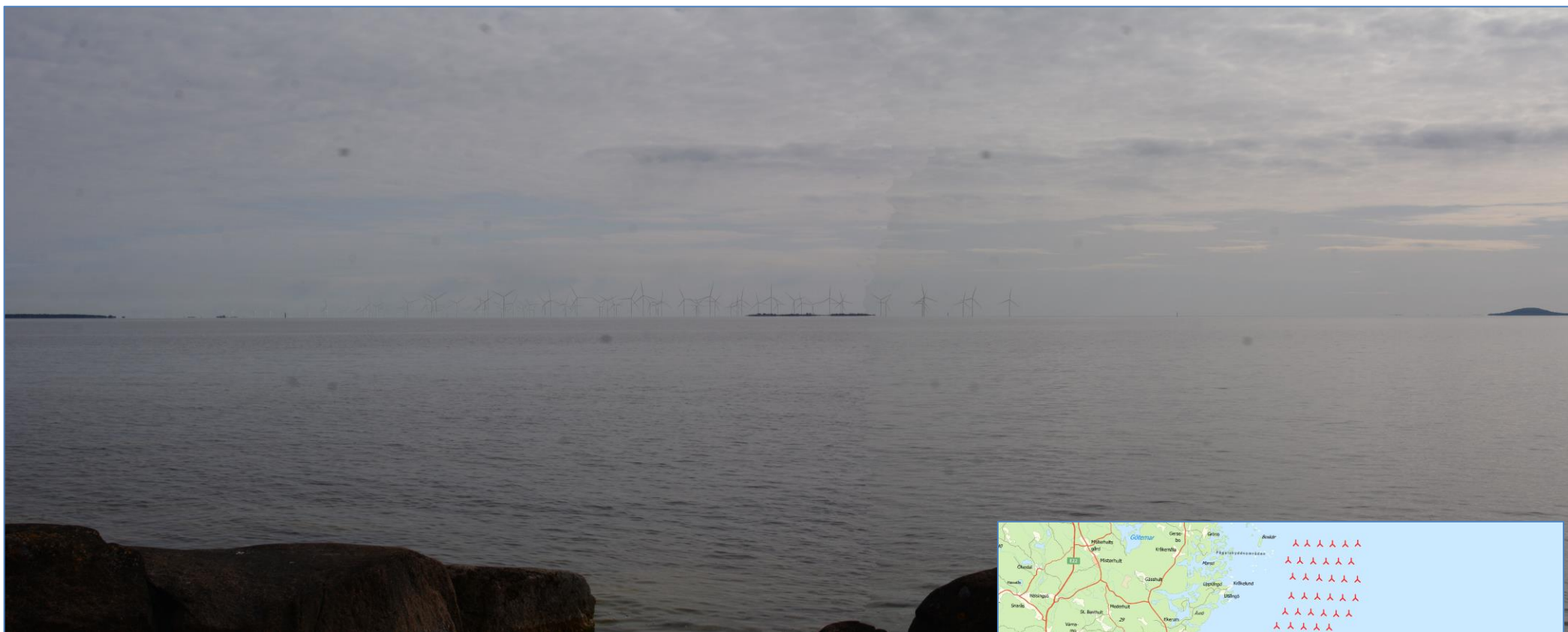
Layout med 98 st verk, 350 m totalhöjd
Fotopunkt 03, Mysingsö badplats, bild B



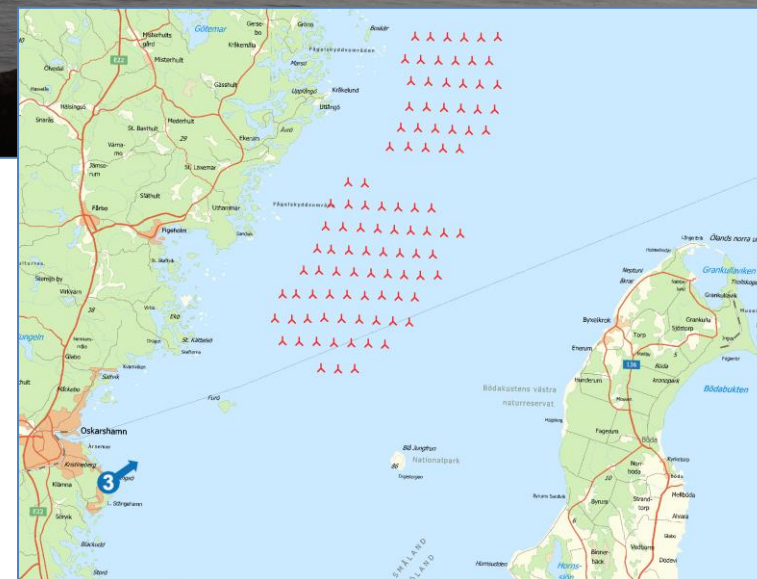
Fotomontaget baseras på en layout med 98 st verk. Vindkraftverken som visas på fotomontaget har en totalhöjd på 350 meter. Avståndet från fotopunkten till närmaste verk är 13 201 meter. Bilden är tagen 2022-04-29.



Layout med 98 st verk, 350 m totalhöjd
Fotopunkt 03, Mysingsö badplats, panorama



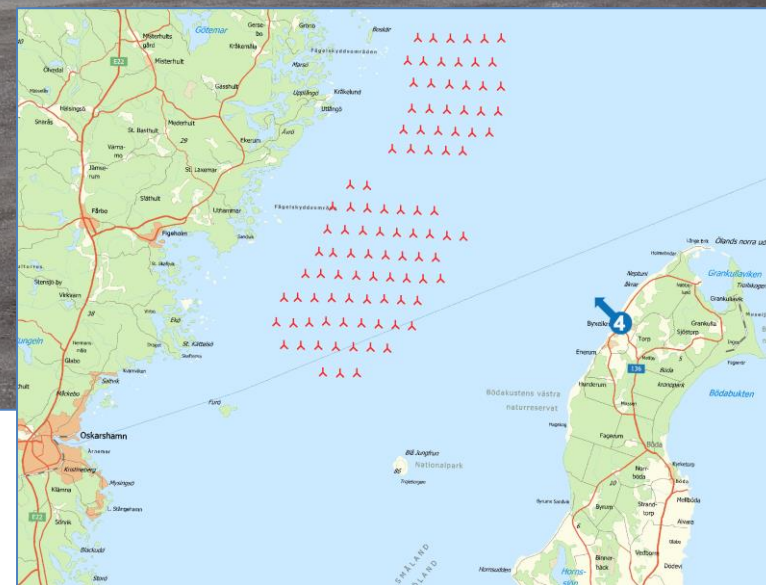
Fotomontaget baseras på en layout med 98 st verk. Vindkraftverken som visas på fotomontaget har en totalhöjd på 350 meter. Avståndet från fotopunkten till närmaste verk är 13 201 meter. Bilden är tagen 2022-04-29.



Layout med 98 st verk, 350 m totalhöjd
 Fotopunkt 04, Byxelkroks marina, bild C



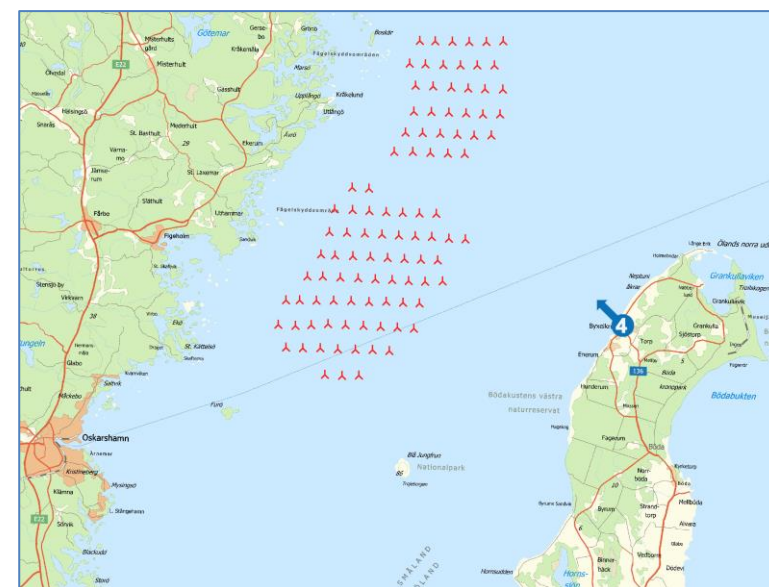
Fotomontaget baseras på en layout med 98 st verk. Vindkraftverken som visas på fotomontaget har en totalhöjd på 350 meter. Avståndet från fotopunkten till närmaste verk är 10 637 meter. Bilden är tagen 2022-04-28.



Layout med 98 st verk med 350 m totalhöjd Fotopunkt 04, Byxelkroks marina, panorama



Fotomontaget baseras på en layout med 98 st verk. Vindkraftverken som visas på fotomontaget har en totalhöjd på 350 meter. Avståndet från fotopunkten till närmaste verk är 10 637 meter. Bilden är tagen 2022-04-28.



Layout 1 med 98 st verk, 350 m totalhöjd
 Fotopunkt 05, Byrums raukar, bild C



Fotomontaget baseras på en layout med 98 st verk. Vindkraftverken som visas på fotomontaget har en totalhöjd på 350 meter. Avståndet från fotopunkten till närmaste verk är 14 540 meter. Bilden är tagen 2022-04-28.

Layout med 98 st verk, 350 m totalhöjd
Fotopunkt 05, Byrums raukar, panorama



Fotomontaget baseras på en layout med 98 st verk. Vindkraftverken som visas på fotomontaget har en totalhöjd på 350 meter. Avståndet från fotopunkten till närmaste verk är 14 540 meter. Bilden är tagen 2022-04-28.

